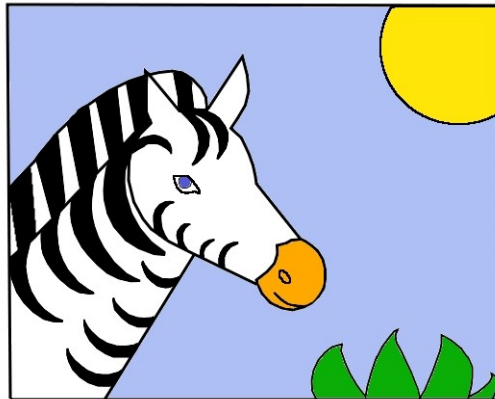


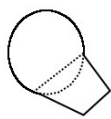
A zebra

Készítse el a következő rajzot!

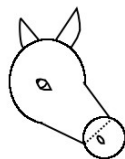


Az elkészítéshez használandó rajzolóprogram rendelkezzen radírozó funkcióval. Munkáját *zebra.bmp* vagy *zebra.gif* néven mentse!

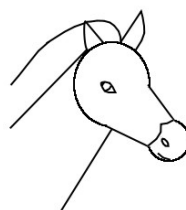
1. A rajzlap méretét 500×400 pontosra állítsa be a rajzolás előtt!
2. A zebrának nem kell megegyeznie a mintaként megadott rajzzal, de legyen köztük hasonlóság. Kör, egyenes és ív elemeket használjon! A vonalvastagságot állítsa közepesre!
3. Használja rajzolás közben a másolás, tükrözés és a forgatás eszközöket! Egyes rajzelemeket üres területen rajzoljon meg, majd másolás után mozgassa a megfelelő helyre! Így az ismétlődő vagy hasonló részeket könnyebb beszúrni és javítani.
4. A feladat végén szereplő négy „fázisrajzot” nem kell elmentenie, ezek a készítés menetét segítik elő!
5. A rajzolást fekete színű vonalakkal végezze, és a felesleges vonalakat törölje ki!
6. A zebra bőrének mintázata legyen fekete és fehér! Az orra okkersárga és a szeme kék!
7. A zebra megrajzolása után a képen rajzoljon háttérrel, pl. bokrokat, sárga napot és kék eget!



1. fázis



2. fázis



3. fázis



4. fázis